

SO02 - OCELOVÁ KONSTRUKCE PRO VZT JEDNOTKY
1:50

Poznámky:

- V případě neprovádění autorského dozoru neručíme za skutečné provedení díla IN SITU.
- Veškeré rozměry před výrobou prvků přeměřit IN SITU.
- Ocelová konstrukce pod VZT jednotky musí být přizpůsobena dané jednotce.
- Půdorysné umístění ocelové konstrukci bude koordinováno se stavební částí.

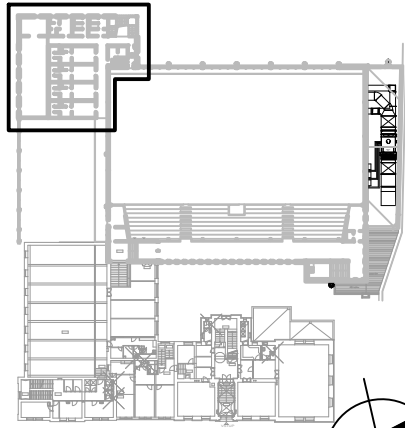
- Svary provede svářeč s platnou zkouškou dle . Zkouška je potvrzena akreditovanou organizací.
- Tupé svary provést s provařeným kořenem.
- Neoznačené svary jsou uvažovány jako jednostranné koutové tl.3mm.
- Průřezy, které prochází skladbou střechy, budou vyplněny tepelnou izolací.
- Výrobní kategorie "EXC2".
- Při výrobě konstrukce dodržovat ČSN EN 1090-2 - Provádění ocelových konstrukcí a hliníkových konstrukcí - Část 2: Technické požadavky na ocelové konstrukce.

- Povrchová úprava ocelové konstrukce je navržena pro agresivitu prostředí "C3".
- Otvory pro kotvy Hilti HIT HY budou provedeny přiklepovým vrtáním a samotná kotva bude provedena za dodržení veškerých předpisů a doporučení výrobce.

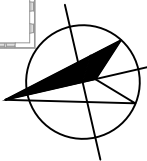
MATERIÁL:

- OCEL S 235 - žárově zinkovaná
- KOTEVNÍ TECHNIKA HILTI

Půdorysné schéma:



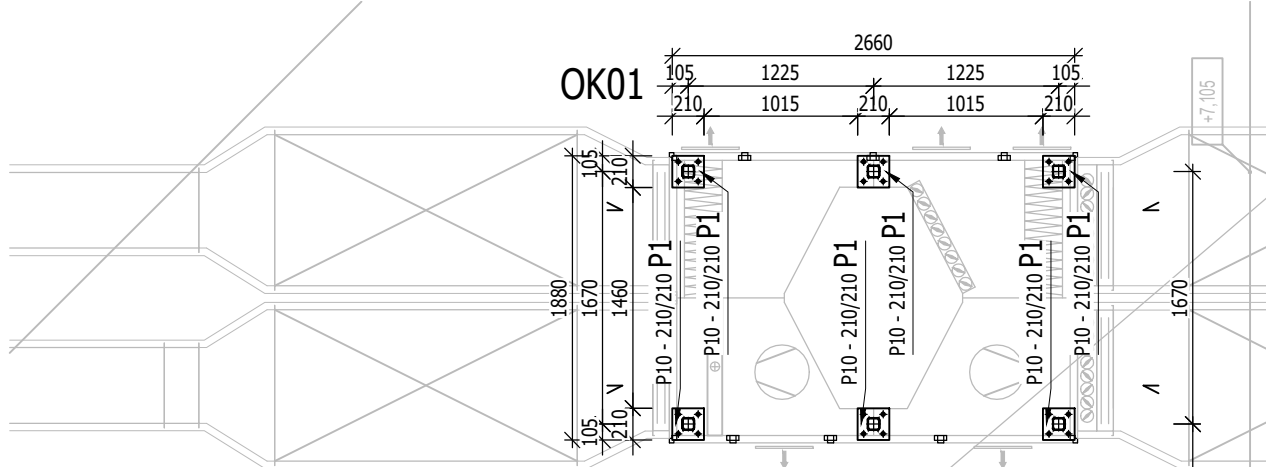
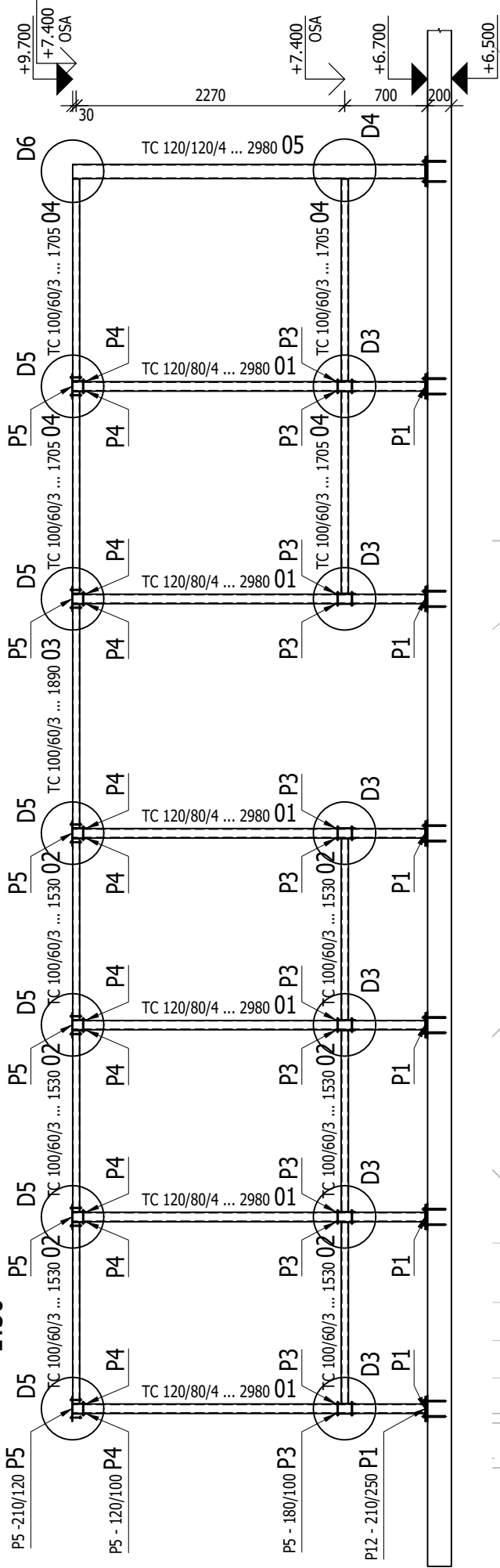
Palác Štavel



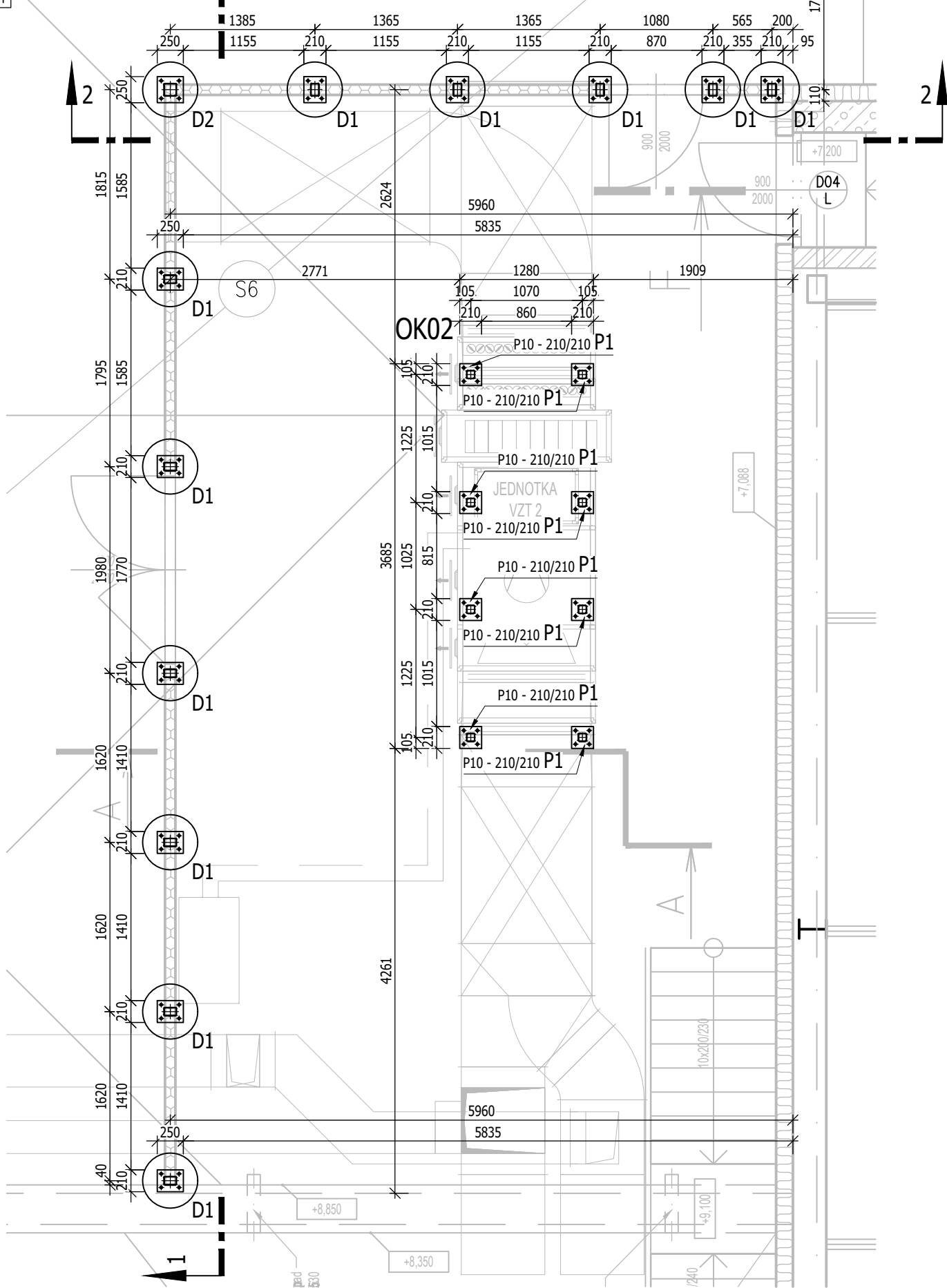
±0,000=276,80

<div>PŘÍSTAVBA A REKONSTRUKCE SPORTOVNÍ HALY CHRUDIM, I. ETAPA</div> <div>Tyršovo náměstí č.p. 249 a 12, Chrudim II; k.ú. Chrudim p.č. st. 990, st. 1095 a 515/2</div>					
SPEC. OBJEDNATEL		Investor:			Č.paré
		Město Chrudim, Resselovo náměstí 77, Chrudim 537 01			
		Objednatel:			
		Město Chrudim, Resselovo náměstí 77, Chrudim 537 01			
GENERÁLNÍ PROJEKTANT		Zodpovědný projektant	Hlavní inženýr projektu	Kreslil	Autorizováno
		Ing. Otakar VAŠÁK	Ing. Otakar VAŠÁK		
		PODPIS	PODPIS	PODPIS	
PROJEKCE CZ S.R.O., Tovární 290, Chrudim 537 01 tel.:+420 469 622 833,					
PROJEKTANT ČÁSTI		Zodpovědný projektant	Vypracoval	Kreslil	Autorizováno
		Ing. Patrik Štancil, Ph.D.	Ing. Náprava Lukáš		
		PODPIS	PODPIS	PODPIS	
STATIKA 3 STRUCTURE S.R.O., Moravské Budějovice,nám. ČSA 39, 676 02					
IDENTIFIKACE PROJEKTU	stupeň dokumentace:	profesní část:	datum expedice:	datum editace:	měřítko:
	DPS	D1.2 STATIKA	03/2022		1:50, 1:10
	zakázka:	název výkresu:			číslo výkresu:
	62018	SO02 - OCELOVÁ KONSTRUKCE PRO VZT JEDKOTKY			D 1.2.11

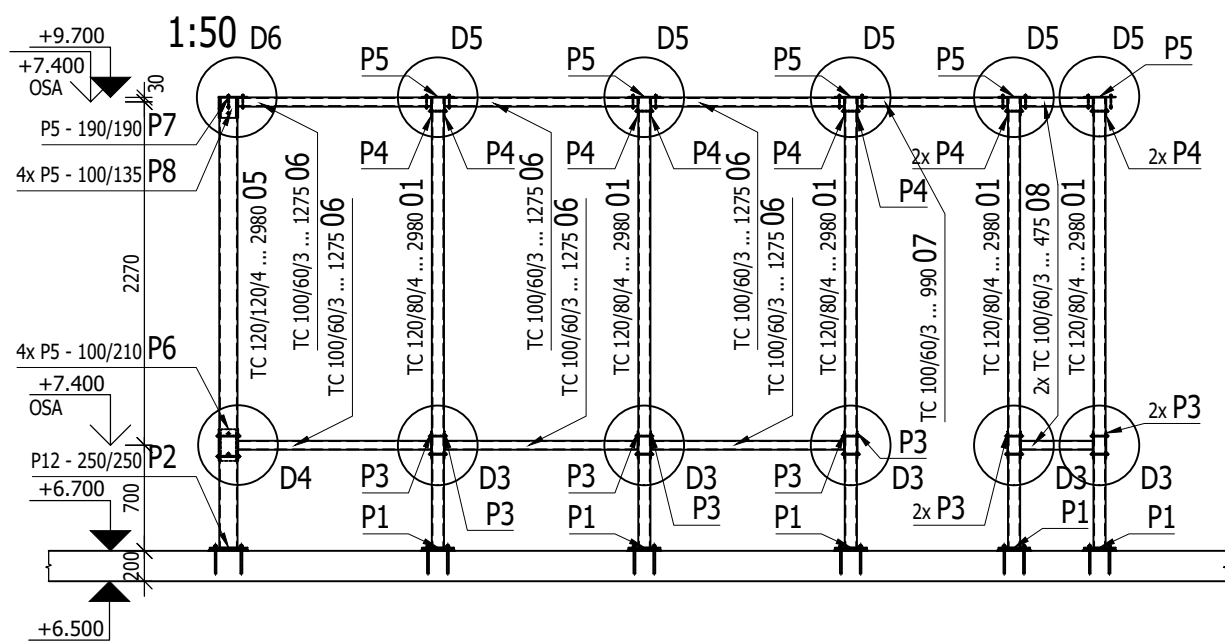
OCELOVÁ KONSTRUKCE ŘEZ 1 - 1
1:50



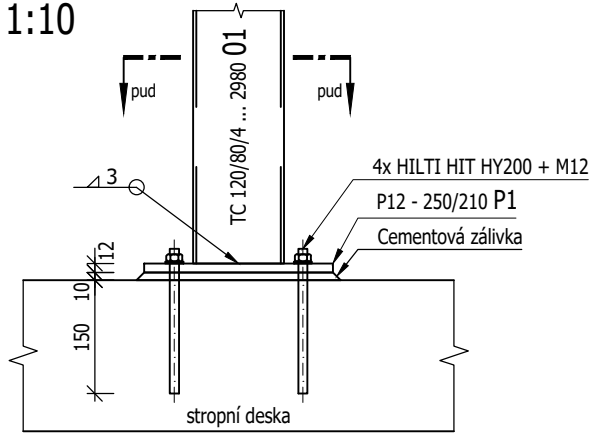
PŮDORYS KOTVENÍ OCELOVÉ KONSTRUKCE 1:50



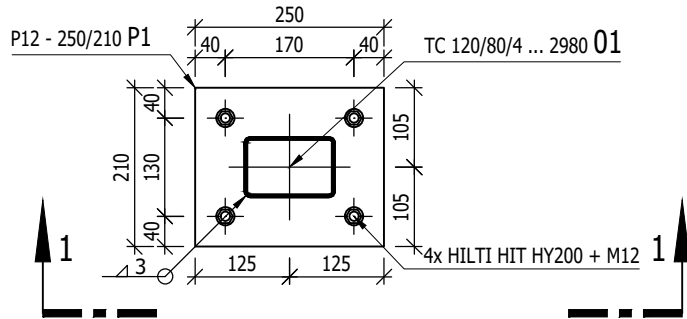
OCELOVÁ KONSTRUKCE ŘEZ 2 - 2
1:50



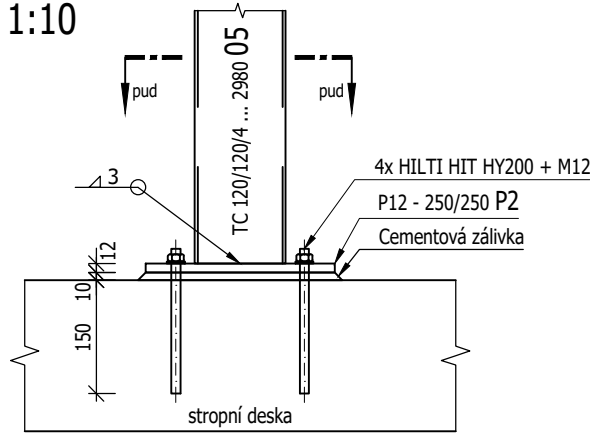
DETAIL D1
KOTVENÍ SLOUPKŮ - ŘEZ
1:10



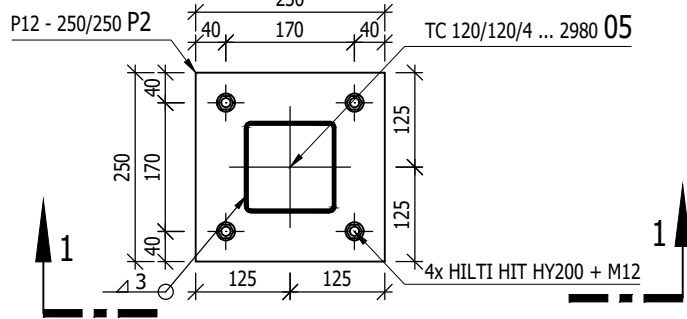
KOTVENÍ SLOUPKŮ - PŮDORYS
1:10



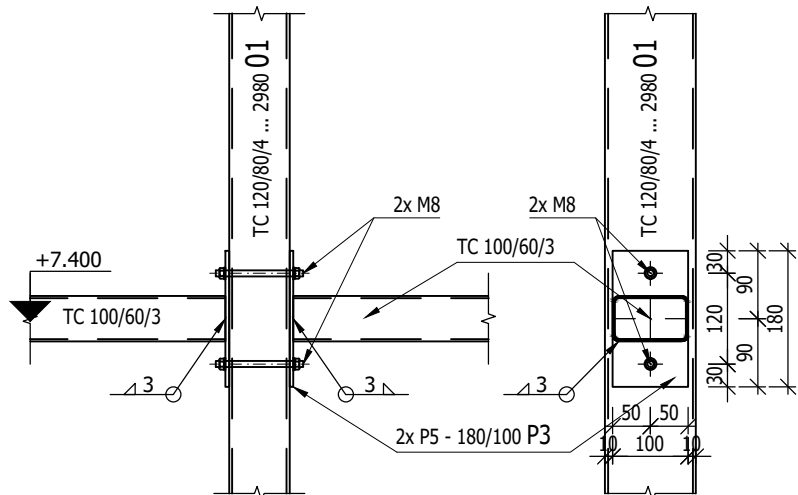
DETAIL D2
KOTVENÍ SLOUPKŮ - ŘEZ
1:10



KOTVENÍ SLOUPKŮ - PŮDORYS
1:10

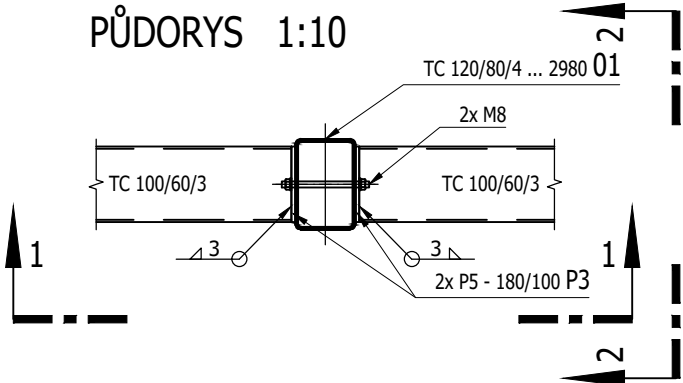


DETAIL D3
ŘEZ 1 - 1 1:10

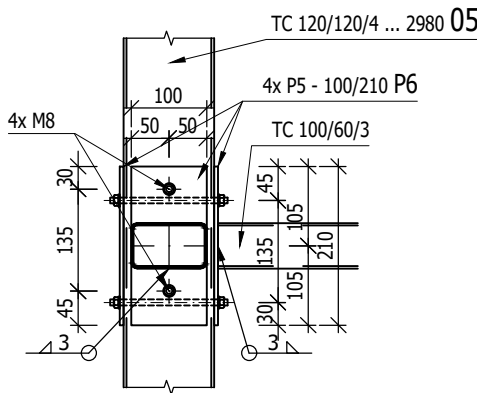


ŘEZ 2 - 2 1:10

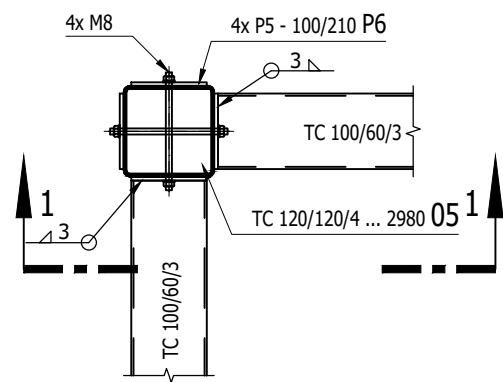
PŮDORYS 1:10



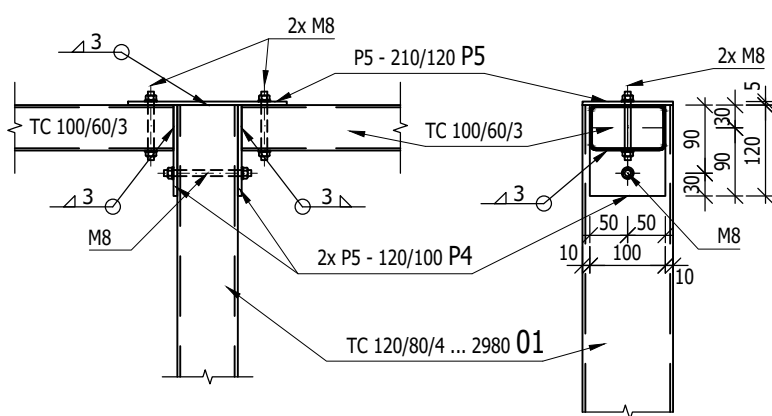
DETAIL D4
ŘEZ 1 - 1 1:10



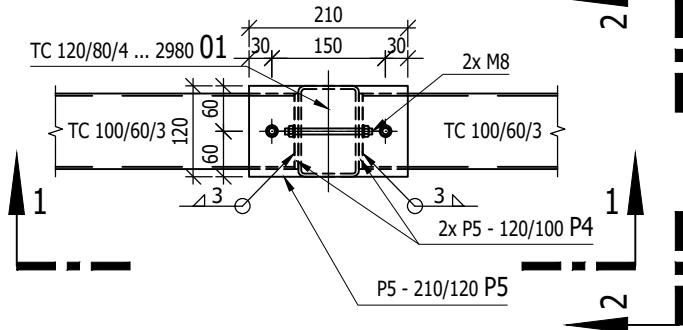
PŮDORYS 1:10



DETAIL D5
ŘEZ 1 - 1 1:10

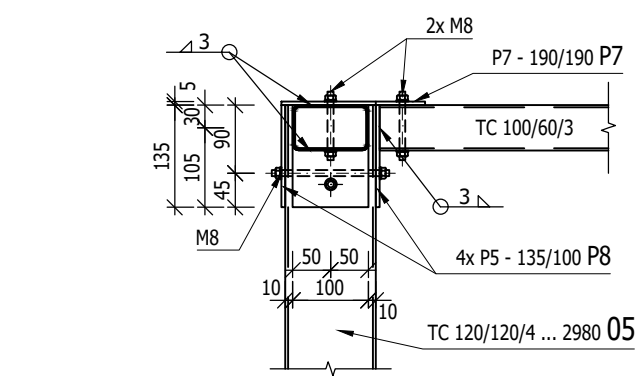


PŮDORYS 1:10

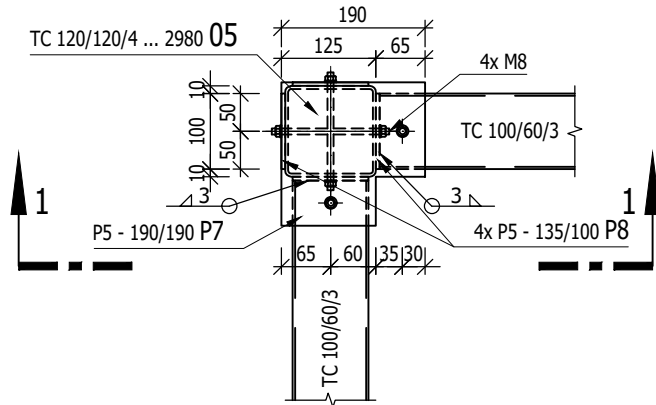


ŘEZ 2 - 2 1:10

DETAIL D6
ŘEZ 1 - 1 1:10

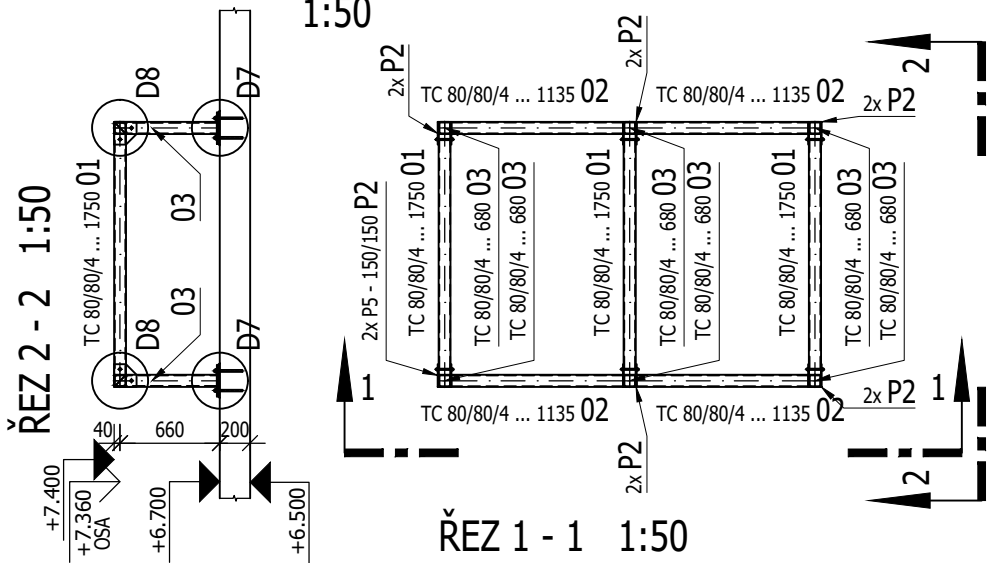


PŮDORYS 1:10

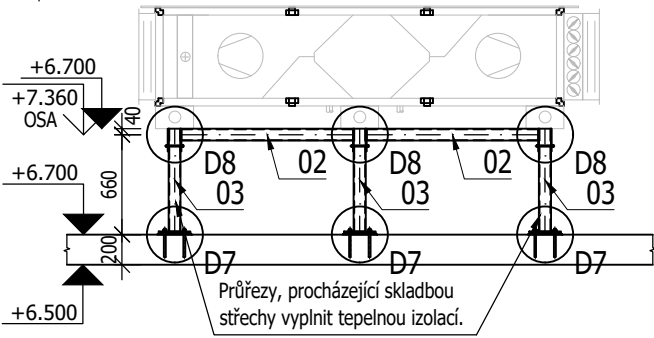


PŮDORYSNÉ SCHÉMA ROŠTU OK01

1:50

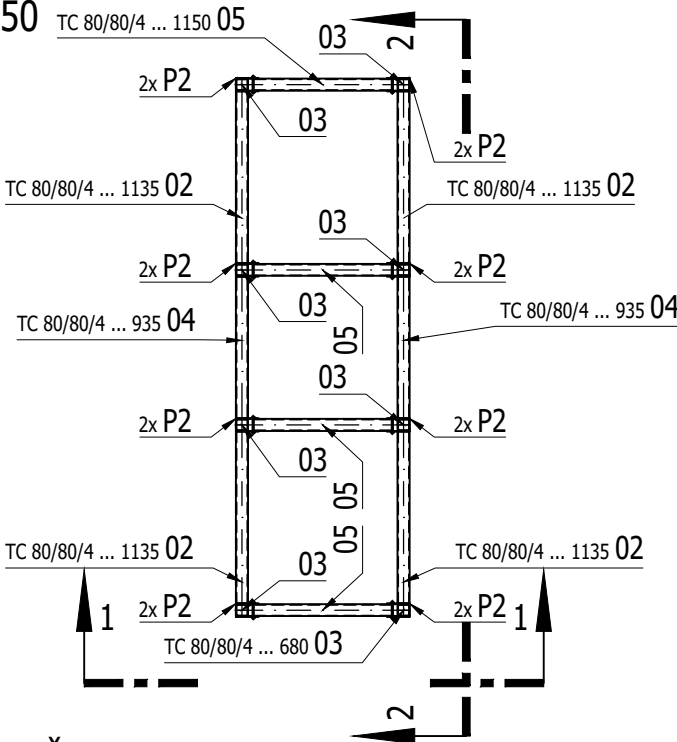


ŘEZ 1 - 1 1:50

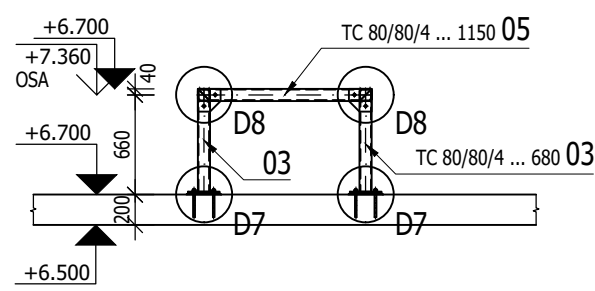


PŮDORYSNÉ SCHÉMA ROŠTU OK02

1:50



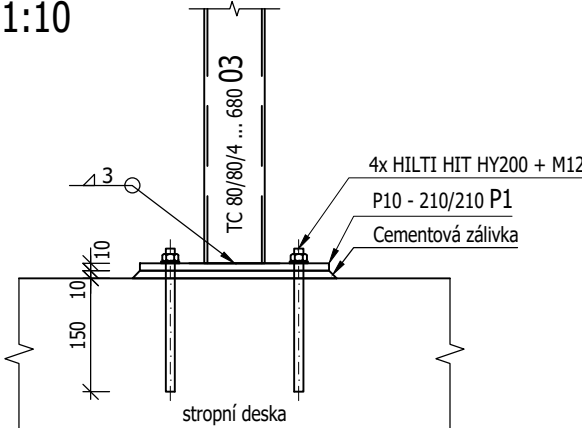
ŘEZ 1 - 1 1:50



DETAIL D7

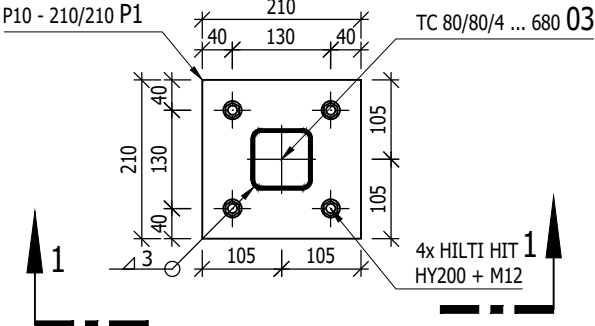
KOTVENÍ SLOUPKŮ - ŘEZ

1:10



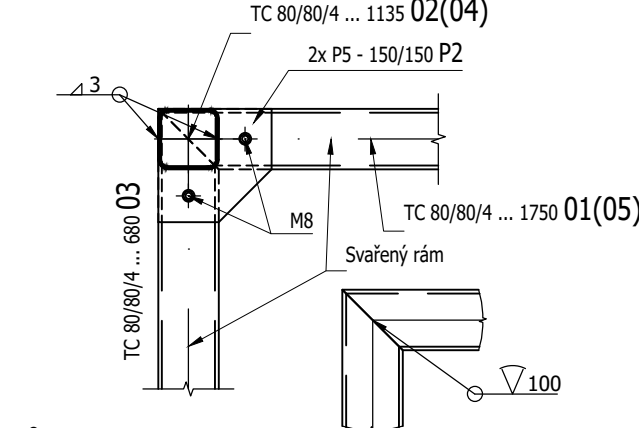
KOTVENÍ SLOUPKŮ - PŮDORYS

1:10

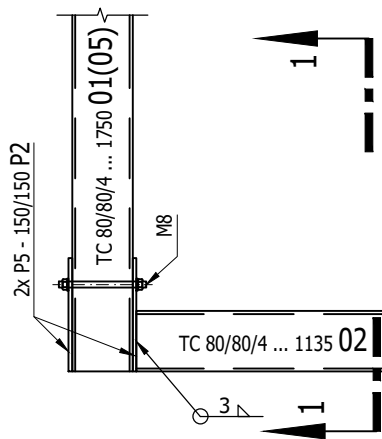


DETAIL D8

ŘEZ 1 - 1 1:10



PŮDORYS 1:10



VÝPIS OCELI - STĚNA

Výkaz materiálu - Ocel S 235			
Číslo	Položka	Počet (ks)	Hmotnost (kg)
01	TC 120/80/4 ... 2980	11	372.22
02	TC 100/60/3 ... 1530	6	66.85
03	TC 100/60/3 ... 1890	1	13.76
04	TC 100/60/3 ... 1705	4	49.66
05	TC 120/120/4 ... 2980	1	41.07
06	TC 100/60/3 ... 1275	6	55.71
07	TC 100/60/3 ... 990	1	7.21
08	TC 100/60/3 ... 475	2	6.92
P1	P12 - 210/250	12	59.35
P2	P12 - 250/250	1	5.89
P3	P5 - 180/100	22	15.54
P4	P5 - 120/100	22	10.36
P5	P5 - 210/120	11	10.88
P6	P5 - 100/210	4	3.30
P7	P5 - 190/190	1	1.42
P8	P5 - 100/135	4	2.12
HMOTNOST CELKEM:			722.26kg

Poznámka: uvedený výkaz je jako čistý (tzn. bez rezerv na prostřih a spojovací materiál)

VÝPIS OCELI - KONSTRUKCE POD VZT

Výkaz materiálu - Ocel S 235			
Číslo	Položka	Počet (ks)	Hmotnost (kg)
01	TC 80/80/4 ... 1750	3	46.99
02	TC 80/80/4 ... 1135	8	81.27
03	TC 80/80/4 ... 680	14	85.20
04	TC 80/80/4 ... 935	2	16.74
05	TC 80/80/4 ... 1150	4	41.17
P1	P10 - 210/210	14	48.47
P2	P5 - 150/150	28	24.73
HMOTNOST CELKEM:			344.57kg

Poznámka: uvedený výkaz je jako čistý (tzn. bez rezerv na prostřih a spojovací materiál)